

The Door Step to Japan



冬号  
2004

日本の扉  
浅草  
葦穂之會  
ASAKUSA

vol.8  
冬号



ライトアップによって  
幽玄な輝きをはなつ  
浅草寺五重塔と本堂

浅草寺  
五重塔  
禁止

# 観みる 浅草



# 浅

草の町の北側、十一月の酉の日に大勢の参拝客でにぎわう鷲(おおとり)神社の先に「台東区立一葉記念館」(台東区竜泉三丁目)があります。この地は、死後になって明治文壇の中で大きな名をなす女流作家「樋口一葉」が、一時期生活のために荒物雑貨・駄菓子屋を営んでいたところで、名作「たけくらべ」の舞台ともなっています。

樋口一葉(夏子)は、明治五年に明治政府の下級官吏であった樋口則義の次女として東京に生まれました。幼少時から利発で、小学校を出た後に歌塾「萩の舎(はぎのや)」に入門して和歌を学びましたが、兄の事業の失敗と死去や父の死去などに伴って樋口家を支えなくてはならない立場となり、生活のために小説を書き始めました。しかし、小説はなかなかお金にならず、暮らしの糧を得るためにこの地(当時は下谷区竜泉寺町)で商いを始めたのです。

遊廓である新吉原に隣接し、貧しい人々の多かったこの町の生活の中で、一葉は和歌を通してそれまで親しんでいた王朝文学から、人々の生活に根ざした

物語に開眼したといわれています。竜泉での商いは約十ヵ月で破綻し、一家は本郷丸山福山町に移ります。その後も生活は困窮の度を深め、その苦しみの中で明治二十九年十一月二十三日、一葉は結核によって二十四歳七ヵ月の短い生涯を終えました。しかし、一生を終える前、明治二十七年末から二十九年初めまでの十四ヵ月の間に、一葉は命のきらめきといえる名作を次々に発表しました。「大つごもり」「たけくらべ」「ゆく雲」「うつせみ」「にごりえ」「十三夜」等々。格調高い雅文と話し言葉に近い俗文を融和させた独特の文体を完成させ、近代の女流作家の先駆をなした名作の数々はこの時期に執筆されたのです。

平成十六年四月に、約二十年ぶりに新しい紙幣が発行されます。その五千円札には、戦後

初めての女性肖像画として一葉の姿が描かれています。これまで以上に私たちの身近な存在となる樋口一葉。浅草の街においての際は、心動かされる名作の故郷ともいべき一葉記念館に足をのぼしてみたいはいかがでしょうか。



## 樋口一葉と浅草



一葉記念館



# 新春浅草歌舞伎

中村勘太郎丈から一言



新



春を浅草で迎えて三年目にし  
てやっと花が咲き、平成十六年の正月公演はまさに我々五人(市川亀治郎、市川男女蔵、中村獅童、中村勘太郎、中村七之助)にとっても大切な一ヵ月になるだろうと考えています。

昨年、たいへん多くのお客さまに足を運んでいただきましたが、その分、今年真価が問われるであろうということで、一年かけて事あるごとに五人で集まりどのような出し物がお客さまに喜んでいただけるのか、今我々は何を勉強させていただいたらいいのかなど、あらゆる観点から話し合ってきました。その結果、今回の出し物が「三人吉三巴白波」、「毛抜」、「吉野山」になりました。

浅草寺境内に小屋がけした十月の中村座に出演できなかったことはたいへんに残念でしたが、何度か中村座に足を運び、あの興奮を新春の公会堂につなげられたらなんて大きな夢を持って挑もうと思っています。こんなことを言った

ら、きっと父には「十年も二十年も早い」と言われそうですけどね。

なにしろ我が家の初詣は必ず三社様の隣にある被官稲荷なんです。それも浅草寺弁

天山の除夜の鐘を突いた後にお参りしています。父は中村座の公演中、毎日楽屋入りの前に被官稲荷にお参りしていたんです。

被官稲荷は鳥居が四つあります。最初の鳥居からちょっと離れて三つの鳥居があり、その三つの鳥居を抜けてすぐの左右にお狐様がいます。右が吉右衛門と時蔵、左が米吉と歌六の名前が刻まれているんです。この歌六こそが私の曾祖父で、後の三人がすべて大叔父達です。そんなわけで父はここへお参りするとこの狐の頭を撫でて歩き、お堂の裏へ回ってトントンとお堂をたたいてくるんです。

こんなふうには初詣を済ませて家へ帰り、少し寝るとすぐに新年始周りです。お年始周りから家へ戻ると家の方にも多くの方々がお年始に見えて大騒ぎのうちに元日が過ぎ、浅草の初日ということになるわけですから、まさに浅草に暮れて浅草に始まるんです。とにもかくにもご見物の皆さんに喜んでいただけるよう、そして昨年よりステップアップしたと思っただけのよう頑張ります。

# 12月～2月の代表的催事

## 納めの観音、歳の市《羽子板市》

12月17～19日



毎年観音様の御縁日である18日の前後を含めた17、18、19日の3日間行われておりもとは正月の飾り物などを中心とした市でした。今でも観音北側の広場では、しめ飾りなどの卸売りをするお店も立ち並び、通常“ガサ市”と呼ばれ、これを小売りする人達が仕入れに來ています。江戸末期より、“生まれた子が邪気をはねのけ健やかに育つ市に通じる”との謂れから女兒の出産には必ず羽子板を贈る風習が始まり、今では“羽子板市”と呼ばれるようになりました。

## 除夜の鐘

12月31日～

浅草寺東側に位置する弁天山で信徒108人（百八会）による鐘が打たれ、この鐘と同時に初詣の善男善女が続々と仲見世を埋めつくしていきます。「花の雲鐘は上野か浅草か」の有名な芭蕉の句碑もここ弁天山にあります。



## 浅草観音初詣

1月1日～

除夜の鐘と浅草寺開扉とともに初まる初詣は多くの人を集め、正月期間中、表参道である仲見世をはじめ境内は華やいだ人々で埋まれます。



## 浅草名所七福神めぐり

1月1日～

福德の神として庶民の信仰を集めた七福神めぐりが各地で流行り出したのは江戸時代からといわれており、浅草でも次の寺社が七福神として正月期間中「絵馬」の授与を行っています。

また、色紙に各寺社の御朱印をいたたきながら七福神めぐりをするのも、正月を楽しむ浅草界隈の風物詩となっています。

大黒天(浅草寺)、恵比須(浅草神社)、毘沙門天(待乳山聖天)、福祿寿(今戸神社・矢崎神社)、布袋尊(橋場不動尊)、寿老人(石浜神社・鷲神社)、弁財天(吉原神社)※詳しい場所、住所は期間中各寺社に印刷物がございます。





## 江戸消防記念会 はしご乗り

1月6日

毎年1月6日、雷門、仲見世、観音堂前で江戸消防記念会

(第三番、四番組)によるはしご乗りが午後1時頃から行われます。これは、江戸消防記念会に所属する鷹頭たちが消防出初式の後、とくに浅草で披露する行事で、近年、通人の間でいろいろな話題になっている行事であります。

そもそも昭和40年頃までは、鷹頭が浅草の各旦那衆の店前で新年のご挨拶としてはしご乗りを披露したものが、アーケードやスペースの問題から観音堂前へと移っていったようです。鷹頭による勇壮なはしご乗りの姿、熟達した技術、浅草初春のもうひとつの風情としては是非ご覧になってみてはいかがでしょうか。

## 待乳山聖天・大根祭り

1月7日

浅草寺の支院にあたる待乳山聖天は、隅田川西岸の丘の上に位置し、西に富士山、東に筑



波山を見渡すことのできる眺望から、江戸時代には多くの人を集める景勝の地でした。境内には、聖天さまの働きを表すものとして、大根と巾着の比翼紋が描かれています。この二つの模様は、大根を聖天さまにお供えすると人間の煩惱である怒りの心が沈められ、また、巾着は財宝を表して商売繁盛に通じ、いずれも聖天さまのご利益を象徴するものとしてさまざまなところに刻まれています。大

根祭りは毎年1月の7日に、元旦以来ご本尊にお供えされた大根をふるふぎに調理してお神酒とともに参拝客にふるまう行事で、これによって聖天さまの徳をいただくことが出来るものとされています。

## 節分会

2月3日



節分とは一年の春夏秋冬を分ける言葉で本来年に4回あるはずですが、現在では立春の前日のみをさしています。浅草寺では1時と2時の2回にわたり、信徒の有志が年男となり本堂東側回廊の舞台上、また西側影向堂の舞台では観光連盟主催による豆撒きが古式追儀式の終了後2時半～6時までの間5回に分けて行われています。

## 針供養

2月8日

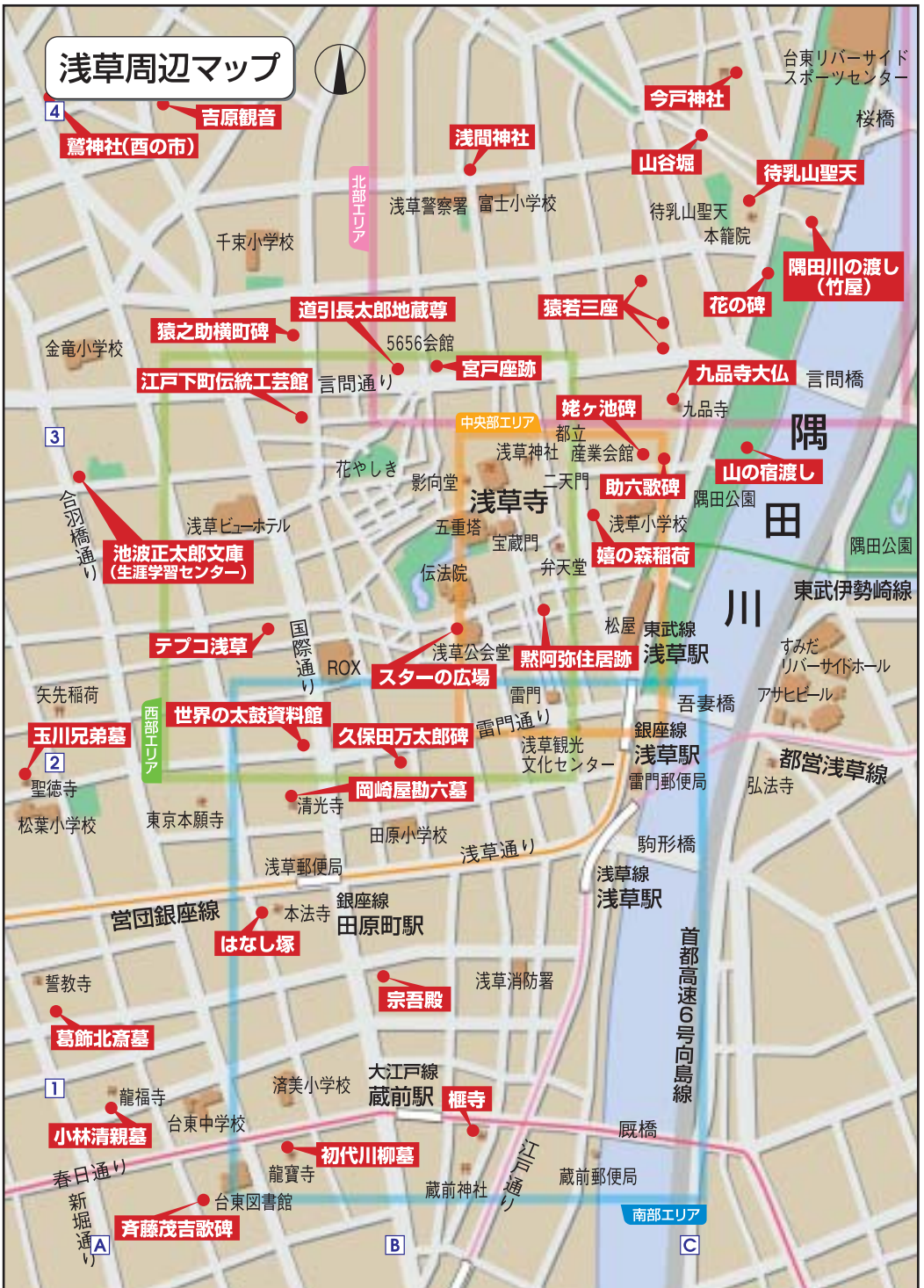
観音本堂西側の淡島社で古くから行われており、日頃使い古した針に対し報恩感謝の念を表す行事です。この日には裁縫を休み、針箱の掃除をし、旧針は三宝にのせ供養をし、折れた針は豆腐にさして淡島さまに納めます。現在でも着物や足袋、袋物の仕立てをされている方や、和・洋裁学校の生徒さん達で賑わっています。



# 浅草周辺マップ



台東リバーサイド  
スポーツセンター





# 浅草寺マップ



## 浅草寺境内石碑ガイド浅草寺境内の主だった句碑・顕彰碑

### 1 川口松太郎の句碑

「生きるということは、むずかしき、夜寒かな」と刻む。

### 2 久保田万太郎の句碑

「竹馬やいろはにほへとちりぢりに」と刻む。

### 3 市川猿翁の句碑

「まだ身にそはず衣がえ」という三代目市川猿之助の句を刻む。

### 4 河竹黙阿弥顕彰碑

歌舞伎狂言作者・河竹黙阿弥を顕彰して、台東区が建立した。

### 5 中村吉右衛門の句碑

「女房も同じ氏子や除夜詣」と刻む。

### 6 並木五瓶の句碑

「月花のたわみころや雪の竹」と刻む。

### 7 山東京伝机塚の碑

江戸時代後期の戯作者・山東京伝の愛用した文机が埋められた上に建てられたとされる碑。

### 8 釘供養碑

### 9 団十郎「暫」の像

九代目市川團十郎の歌舞伎十八番「暫」の像。

### 10 映画弁天堂

無声映画時代の名弁士たちを記念して建立。

### 11 半七塚の碑

捕り物小説の生みの親である岡本綺堂を記念して建立。

### 12 三匠の句碑

宗因・芭蕉・其角という三人の佳句を刻む。

### 13 正岡子規句碑

「観音で雨に逢いけり花盛」と刻む。

### 14 芭蕉像と句碑

「くわんをんのいらか見やりつ花の雲」の句を上部に、下部に松尾芭蕉の座像を刻む。

# 浅草中央エリア

●…食べる ●…買う ●…その他

4



開  
浅草神社

都立産業会館

浅草寺

二天門

馬道通り

浅草小学校

五重塔

宝蔵門

弁天堂

伝法院

伝法院通り

浅草公会堂

松屋

オレンジ通り

浅草中央通り

仲見世通り

新仲見世通り

雷門

浅草観光  
雷門地下駐車場 文化センター  
(200台)

銀座線浅草駅

## 中央部会員店

神谷バー

手焼きせんべい 和泉屋本店

手焼きせんべい 和泉屋分店

浅草きびだんご あづま

天ぷら 三定

諸国名産珍味 熊野屋

おもちゃのサワダ

もんじゃ こばやし

浅草うまいもん あづま

婦人服 みはる

婦人・子供服 東京モード

呉服 ヒロヤ

とんかつの店 松むら

組紐 桐生堂

村石電気工事

炭火もつ焼 千代の家

喫茶 カラカラ

のれん べんがら

ヤマモト靴店

名代らーめん 与ろぬ屋

手焼きせんべい 和泉屋仲見世店

浅草 鮎よしだ

てぬくい ふじ屋

浅草ちょうちんもなか

あげまんじゅう 九重

常盤堂雷おこし本舗

ホテル雷門

刃物 かね惣

舞扇 文扇堂雷門店

舞扇 文扇堂仲見世店

釜めし 麻鳥

炭火会席 蔵

毛皮・婦人服 三ツ福ハシト

よのや櫛舗

洋品下着 カミナリヤ

バッグ マツモト

お好み焼き 一丁目

和洋居酒屋 魚菜

天ぷら 葵丸進

浅乃屋

ネオ薬局



## 北部会員店

和風れすとらん 若  
レストラン にいど・だもれ  
料亭 都鳥  
すし処 清司

## 山谷堀



山谷堀はかつての吉原への道筋の一つ。柳橋で猪牙船を仕立てたお大尽は、隅田川を上って今戸橋から山谷堀を抜けて吉原へ通った。現在、堀は埋め立てられたが、堀端の桜は当時の名残を残し、今日も桜の名所として知られている。

## 浅草富士浅間神社



毎年7月1日の富士の山開きで有名な浅間神社(せんげんじんじや)は、地元の人から「お富士さん」の愛称で親しまれている。江戸時代に各地に広がった富士浅間神社の信仰だが、浅草富士浅間神社は静岡県富士市から元禄年間に分社したもの。本殿外観は平成9年から10年の改修工事によって漆喰塗りが施されているが、内部には明治11年に建築された土蔵造りが残されている。毎年5月最終土日で6月最終土日に植木市が開かれ、浅草の年中行事として賑わいを見せる。

## 待乳山聖天



待乳山聖天(まつちやましようてん)は、正しくは待乳山本龍院という。境内のいたるところに大根と巾着を組み合わせた比翼紋があるが、これは健康増進などを祈願する聖天信仰の現れとされる。毎年恒例の大根まつりには多くの信仰者が訪れる。

昔は待乳山の手前に隅田川が流れ、東都随一を誇る眺望の名所として知られた。現在はその眺めは見られないが、江戸末期に作られた長さ25メートルに及ぶ築地堀などが往時を忍ばせる。



## 西部会員店

コマチヘア

渡辺眼鏡店

常寿司

天麩羅 中清

演劇・舞踊小道具 すずや

足袋・祭洋服 めうがや

料亭 浅草田圃 草津亭

居酒屋 TAKEYA

すき焼 浅草今半

どぜう飯田屋

中国小菜 龍圓

## 浅草文庫・テブコ浅草館



テブコ浅草館内の浅草文庫は、浅草に関する展示や書籍・資料を閲覧できる施設。浅草の歴史に興味のある方は必見の場所。館内には、戦前の浅草を再現した体験空間があり、無声映画や大衆芸能などの娯楽の殿堂だった浅草に触れることができる。

## 江戸下町伝統芸館



ひさご通り内にある洒落たたずまいの江戸下町伝統芸館は、台東区の手仕事に生きる職人さんの技術・技法を紹介する文化施設。実演のスケジュールは、台東区産業課のホームページで紹介中。<http://www.city.taito.tokyo.jp/taito-co/sangyou/>

## 久保田万太郎生誕の地



久保田万太郎は、明治22年11月7日にこの地に生まれ、大正3年慶応義塾大学文科を卒業するまでの26年間在住。昭和38年5月6日に永眠するまで、明治・大正・昭和の三代に亘り、下町の義理と人情を描いた小説・戯曲等を発表し、文学・演劇界に多大な功績を残した。

# 浅草南部エリア

●…食べる ●…買う ●…その他



## 南部会員店

和菓子 龍昇亭 西むら  
 シーフードレストラン 月見草  
 ロシア料理 マノス  
 生花 花鈴  
 うなぎ 初小川  
 市川とうふ店  
 ホテルサンルート浅草  
 下町中華食堂なみき亭  
 木彫 宗舟  
 書道用品 宝研堂  
 ゴルフグリーンジャケット  
 屋形船・寿司 駒形

## 駒形堂



駒形堂(こまんどう)は、浅草寺のご本尊である聖観世音菩薩が隅田川から示現され、上陸された地に建てられたお堂で、浅草寺の発祥の地ともいえる。現在は、ご本尊として馬頭観音が祀られている。

## 岡崎屋勘六(勘亭流元祖)の墓



西浅草一丁目にある清光寺の境内に、勘亭流の元祖といわれる岡崎屋勘六(文化2年2月3日に59歳で没)の墓がある。

勘六は、延享3年に江戸に生まれ、日本橋で書道塾を開いていた。号を勘亭といいい、安永8年に中村座新春狂言の看板を書いたことが評判を呼び、芝居文字として勘亭の書いた文字(勘亭流)が主流となったという。

## はなし塚



田原町駅近くの本法寺境内にある落語ゆかりの珍しい石碑。

大戦中に各種芸能団体が演題を自粛した際、落語界でも演題の花柳界・酒・妾などに関する落語53種を禁演落語とした。はなし塚は、中に含まれた名作と先輩の霊を弔うために建立され、この塚の下には禁演落語の台本が納められた。戦後の昭和21年9月には、塚の前で禁演落語復活祭が行われた。

# 浅草槐の会 会員店

地図内番号 店名 通り名

## 1 神谷バー(雷門通り)

ビアホール、レストラン、割烹 **地図 P.10-C1**

分類

地図掲載頁

☎ 03-3841-5400

📍 台東区浅草1-1-1 カッコ内は定休日

🕒 11:30 ~ 22:00(火)

<http://www.kamiya-bar.com/>

## 3 和泉屋分店(観音通り)

あられ、手焼せんべい、おかき

**地図 P.10-C1**



このところ、堅焼の人氣が復活しています。天日干しの「厚焼せんべい」。もち米の「風神雷神」。堅焼の定番げんこつ等、リピーターのお客が増えていま

☎ 03-3841-4071

📍 台東区浅草1-1-6

🕒 11:00 ~ 19:30(木)

<http://www.asakusa.gr.jp/nakama/izumiya/>



## 1 神谷バー(雷門通り)

ビアホール、レストラン、割烹

**地図 P.10-C1**



明治13年創業、明治45年「神谷バー」と屋号を改めた日本で最初のバー。名物デンキブランとともに皆様にご愛顧頂いております。お一人様には1階が、グループの

お客様には2階レストラン、3階割烹がお勧めです。

☎ 03-3841-5400

📍 台東区浅草1-1-1

🕒 11:30 ~ 22:00(火)

<http://www.kamiya-bar.com/>



## 4 浅草きびだんごあづま(仲見世通り)

きびだんご

**地図 P.10-B1**



江戸時代、観音様の参道・仲見世で繁昌した門前のきびだんごを再現しております。粋なにいさんと下町娘たちのきびだんご作りの実演もご覧下さい。夏の冷

し抹茶(100円)や冬の甘酒(100円)も大評判です。

☎ 03-3843-0190

📍 台東区浅草1-18-1

🕒 09:30 ~ 19:00

<http://www.asakusa-azuma.tokyo.walkerplus.com>



## 2 和泉屋本店(観音通り)

あられ、手焼せんべい、おかき

**地図 P.10-C1**



良質の食材(もち米・うるち米・醤油・天然塩等)を使った、あられ、手焼きせんべい、おかきを製造しています。缶・紙箱・竹籠の御進物セットが人気です。

☎ 03-3841-5501

📍 台東区浅草1-1-4

🕒 11:00 ~ 19:30(木)

<http://www.asakusa.gr.jp/nakama/izumiya/>



## 5 三定(雷門通り)

天ぶら・和食

**地図 P.10-C1**



創業以来江戸前天ぶらの味を守り百六十余年。胡麻のきいた黒っぽい天ぶらですが、あと味が軽いのが身上です。店も仲見世の入口にあり、ご散策に大変便利。季節ごとに変わる旬の天ぶらに江戸の粋を御堪能下さい。

☎ 03-3841-3200

📍 台東区浅草1-2-2

🕒 11:30 ~ 21:30(無休)

<http://www.asakusa.gr.jp/nakama/sansada/>



## 6 熊野屋(観音通り)

諸国名産珍味

地図 P.10-C1



ちょっと昔、よく食べたあの口が曲がるくらい塩辛い紅サケの切身、お茶漬け、お酒にぴったりの塩干ダラ、本場新島の本乾クサヤの干物等々が下町浅草でお求めいただけます。

☎ 03-3841-8690

住 台東区浅草1-19-10

☎ 09:00 ~ 18:45(無休)

<http://www.asakusa.gr.jp/nakama/kumanoya/>



## 9 浅草うまいもん あづま(新仲見世通り)

和食・寿司・甘味

地図 P.10-B2



なつかしい味の下町料理(和食、江戸前寿司、オムライス、自家製甘味...)を是非お楽しみ下さい。お2階掘りごたつ席での御宴会も大好評です。

☎ 03-3841-0190

住 台東区浅草1-32-1

☎ 平日11:00 ~ 22:00・土日は21:00まで(無休)

<http://www.asakusa-azuma.tokyo.walkerplus.com>



## 7 おもちゃのサワダ(新仲見世通り)

玩具一般

地図 P.10-C2



昔ながらのオモチャヤです。ビー玉・面子・ベーゴマから、今話題のオモチャまで、品数豊富に取り揃えております。お値段もお勉強させて頂いております。

☎ 03-3842-7367

住 台東区浅草1-1-11

☎ 09:30 ~ 19:45(水)

<http://www.asakusa.gr.jp/nakama/omocha/>



## 10 みはる(新仲見世通り)

婦人服

地図 P.10-B2



新仲見世通り「レディスファッションみはる」は流行を先取りした商品、「みはるヤング館」はヤングLサイズ専門です。また、メトロ通り「婦人服みはる」はお手ごろな値段の商品を数多く取り揃えております。

☎ 03-3843-6521

住 台東区浅草1-32-1

☎ 10:30 ~ 20:00(無休)

<http://www.asakusa.gr.jp/nakama/miharu/>



## 8 こばやし(浅草メトロ通り)

お好み焼き・もんじゃ

地図 P.10-C2



当店が自信を持ってお勧めするオリジナル新商品「焼もんじゃ」。お好み焼き?もんじゃ?焼そば?独特な食感を是非お試し下さい。その他、ボリューム満点、豊富なメニューを取り揃えてお待ちしております。

☎ 03-3847-6733

住 台東区浅草1-34-4

☎ 平日11:30 ~ 23:00・土日祝11:30 ~ 22:00

<http://www.monja.co.jp/>



## 11 東京モード(新仲見世通り)

婦人・子供服

地図 P.10-B2



婦人服・子供服から舞台衣装・ダンスウェアまで低価格で豊富に取り揃えております。是非一度ご来店下さい。当店で70歳以上のお客様からは消費税を頂きません。ご会計の前にお申し出下さい。

☎ 03-3841-3915

住 台東区浅草1-32-3

☎ 10:30 ~ 19:00・日祝は10:00 ~ 19:00(無休)

<http://www.asakusa.gr.jp/nakama/tyomode/>



## 12 ヒロヤ(新仲見世通り)

呉服

地図 P.10-B2



「突き彫りの万筋の小紋にお洒落な染め帯」「刷毛引きローケツ染めの小紋に弁慶縞の博多帯」...こだわりのある小粋な装いをお楽しみ下さい。豊富な品揃えで

必ずやお客様にご満足いただけると思っております。

☎ 03-3843-5291

住 台東区浅草1-32-3

営業 10:00 ~ 19:00(第2、第4火)

http://www.asakusa.gr.jp/nakama/hiroya/



## 15 村石電気工事(仲見世会館そば)

電気工事業

地図 P.10-B2



下は最近当社が電気工事をした、汐留シティーセンタービル41階のFISH BANK(フランス料理店)です。このような工事を手がけ、また特殊ランプ等も販

売しています。是非一度お立ち寄り下さい。

☎ 03-3845-2345

住 台東区浅草1-32-9

営業 08:00 ~ 17:00(日)

http://www.asakusa.gr.jp/nakama/muraishi/



## 13 とんかつの店 松むら(浅草メトロ通り)

とんかつ

地図 P.10-B2



とんかつの専門店である当店では、上質の植物油のみを揚げ油として使用し、さっぱりとして飽きのこないとんかつを提供しております。どうぞ当店自慢の

特製ソースで召し上がってみてください。

☎ 03-3841-3589

住 台東区浅草1-32-13

営業 11:30 ~ 20:00・15:00 ~ 17:00は休憩(木)

http://www.asakusa.gr.jp/nakama/matsumura/



## 16 千代の家(仲見世柳通り)

炭火もつ焼き

地図 P.10-C2



五十年来のタレで炭火焼のもつを御賞味下さい。また、小さい店ならではの手作り、新鮮な肴でお飲物を味わっていただける居酒屋です。

☎ 03-3844-6925

住 台東区浅草1-35-6

営業 平日17:00 ~ 24:00・土日16:00 ~ 23:00(火)

http://www.asakusa.gr.jp/nakama/chiyonoya/



## 14 桐生堂(浅草メトロ通り)

組紐、和雑貨

地図 P.10-B2



当店は、商品も手作りですが内装も手作りで、材木を切ったりニスを塗ったり、気ままに楽しんでいます。先日、竹を買って店の外側に取り付けました。下に風知

草を置いて、なかなか良く出来たと思っております。

☎ 03-3847-2680

住 台東区浅草1-32-12

営業 10:30 ~ 19:00(無休)

http://www.asakusa.gr.jp/nakama/kiryudo/



## 17 カラカラ(仲見世柳通り)

喫茶店

地図 P.10-B2



憩いのひととき・あなたのカラカラ。お買い物途中で一休み。お待ち合わせにもご利用下さい。落ち着いたシックな店内で、ぐっすり寛いでいただければと思っております。軽食もご用意しております。

☎ 03-3845-0549

住 台東区浅草1-35-6

営業 09:00 ~ 18:00(不定休)

http://www.asakusa.gr.jp/nakama/carakala/





## 18 べんがら(浅草メトロ通りと仲見世柳通りの角)

のれん

地図 P.10-B2



江戸開府 400年に合わせ、「江戸」が感じられる新柄を取りそろえました。その他、柄・サイズも豊富にのれんは約500種類。タペストリーやお土産にぴったりの

オリジナル和装小物もございます。

☎ 03-3841-6613

住 台東区浅草1-35-6

営 10:00 ~ 18:00(第3木曜日)

http://www.bengara.com



## 21 和泉屋仲見世店(仲見世通り)

あられ、手焼せんべい、おかき

地図 P.10-B2



約100種類のあられ、手焼せんべい、おかきを販売しています。江戸情緒あふれるパッケージ(江戸童(わらべ)絵・日本人形・雷門)の土産が人気で

す。

☎ 03-3844-2687

住 台東区浅草1-37-1

営 11:00 ~ 19:30(木)

http://www.asakusa.gr.jp/nakama/izumiya/



## 19 ヤマモト靴店(仲見世柳通り)

紳士、婦人靴

地図 P.10-B2



創業50年にわたり海外ブランドのメンズ、レディースシューズを販売していましたが、新たにアメリカの有名カジュアルブランド「アバクロンビー&フィッチ」

のTシャツ類も輸入販売いたしております。

☎ 03-3844-4656

住 台東区浅草1-36-8

営 10:00 ~ 19:00(月曜定休、祭日は翌日)

http://www.tctv.ne.jp/tantan/index.html



## 22 浅草 鮨よしだ(馬道通り)

寿司

地図 P.10-C3



「こだわらないのにこだわりたい鮨づくり」日本の旬を浅草で...全国津々浦々の旨い魚にこだわり、江戸前の仕事(煮蛤、鮭のづけ等)にこだわり、そしてお店よ

りお客様にこだわって頂きたい楽しい鮨屋です。

☎ 03-3845-7557

住 台東区浅草2-1-14

営 11:30 ~ 14:00・17:00 ~ 24:00(日)

http://www.asakusa.gr.jp/nakama/yoshida/



## 20 名代らーめん 与ろみ屋(仲見世そば)

らーめん

地図 P.10-B2



醤油らーめん発祥の地、浅草! 昭和30年代に店主がここで毎日食べていた日本蕎麦屋のらーめんを再現しました。煮干・かつを節のかおり漂う昔ながらの

和風らーめんを下町の風情と共に楽しみ下さい。

☎ 03-3845-4618

住 台東区浅草1-36-7

営 11:00 ~ 20:30(無休)

http://www.tctv.ne.jp/yoroiya/



## 23 ふじ屋(弁天山側)

てぬぐい

地図 P.10-B3



四季の草花、歌舞伎、歳時記などのオリジナル染絵でぬぐいを額装したインテリアや、江戸時代より「そめざね染布」として暮らしの中で使われてきた江戸小紋などで、てぬぐいを生かした粋な暮らしをお楽しみ下さい。

☎ 03-3841-2283

住 台東区浅草2-2-15

営 10:30 ~ 18:30(木)

http://www.yumeshigoto.gr.jp/



## 24 浅草ちょうちんもなか(仲見世通り)

アイスモナカ・あんこモナカ

地図 P.10-B3



もち米100%の香ばしいモナカと、吟味したテイストのアイスクリームとあんこ、それぞれのハーモニーを味わって下さい!今昔交じりあったおいしいモナカ

の味をお楽しみいただきたいと思います。

☎ 03-3842-5060

住 台東区浅草2-3-1

営 10:00 ~ 17:30(不定休)

http://www.cyouchin-monaka.com/



## 27 ホテル雷門(雷門正面左側)

旅館業

地図 P.10-B1



浅草は、古き江戸のなごりを今に伝える庶民の町として多くの方々に愛されてきました。その浅草の玄関とも言われる雷門すぐ隣にある「ホテル雷門」は、どなたにも浅草らしさを感じて頂ける下町らしさで親しまれています。

☎ 03-3844-1873

住 台東区浅草1-18-2

営 午前1:00門限・開門午前06:30(無休)

http://www.asakusa.gr.jp/nakama/hotel/



## 25 九重(仲見世通り)

あげまんじゅう

地図 P.10-B3



揚げお菓子シリーズ「夢築」が7月18日のご縁日より発売開始です。毎月1回、18日の限定販売で、リニューアルしたホームページ上で予約受付も可能です。

揚げお菓子「夢築」は店頭販売のみとなります。

☎ 03-3841-9386

住 台東区浅草2-3-1

営 09:00 ~ 19:00(無休)

http://www.agemanju.co.jp/



## 28 かね惣(雷門柳小路)

刃物

地図 P.10-B1



プロ仕様から家庭用まで各種取り揃えております。創業(明治6年)以来、传承されてきた古式鍛錬秘法の切れ味を一度お試し下さい。また、ご婚礼祝い、仏事のお返しなどにもご利用ください。

☎ 03-3844-1379

住 台東区浅草1-18-12

営 10:30 ~ 19:00(不定休)

http://www.asakusa.gr.jp/nakama/kaneso/



## 26 常盤堂雷おこし本舗(雷門通り)

雷おこしを主とする菓子

地図 P.10-B1



江戸開府四百年を記念して、「お江戸 紅白つつみ餅」を発売しました。おめでたい紅白の道明寺を上品な餡で包みました。店頭では、つつみ餅2枚にお茶付300

円で販売しておりますので、お立ち寄り下さい。

☎ 03-3841-5656

住 台東区浅草1-3-2

営 09:00 ~ 21:00(無休)

http://www.tokiwado.com/



## 29 文扇堂雷門店(雷門柳小路)

舞扇、うちわ等

地図 P.10-B1



扇専門店として当代で四代。各流派の舞踊家、歌舞伎の役者さん、芸者さんや落語家さんなど多種多様な方に越し頂いています。普通の扇や木版刷りの祝儀袋、うちわもあるお店です。気楽にお立ち寄りください。

☎ 03-3841-0088

住 台東区浅草1-20-2

営 10:30 ~ 18:00(毎月20日過ぎの月)

http://www.asakusa.gr.jp/nakama/bunsendo/



### 30 文扇堂仲見世店(仲見世通り)

舞扇、うちわ等

地図 P.10-B2



雷門店同様に、古典芸能のプロの方をはじめ多くのお客様に御愛顧頂いております。普通の扇や木版刷りの祝儀袋、うちわなども御用意しておりますので気

楽にお立ち寄りください。

☎ 03-3844-9711

住 台東区浅草1-30-1

営業 10:30 ~ 18:00(毎月20日過ぎの月)

http://www.asakusa.gr.jp/nakama/bunsendo/



### 33 ミツ福ハシモト(新仲見世通り)

毛皮、革、婦人服

地図 P.10-A2



当社は、大正3年毛皮専門店として浅草千束で創業。昭和20年に現在地に移転し、毛皮を中心に皮革製品、夏は麻・綿素材、冬はシルク・ウール・カシミア等の

天然素材を活かした婦人既製服を扱っています。

☎ 03-3844-3441

住 台東区浅草1-30-6

営業 10:30 ~ 20:00(不定休)

http://www.mitsufuku.com/



### 31 麻鳥(公会堂横通り)

釜めし・串焼き

地図 P.10-B2



新潟県下田町より直送の100%コシヒカリを新鮮な素材と共に一釜づつ心を込めて炊き上げます。地鶏串焼も福島伊達鶏を紀州備長炭で丁寧に焼き上げます。大切

な方々のおもてなしにどうぞごゆっくり御賞味下さい。

☎ 03-3844-8527

住 台東区浅草1-31-2

営業 11:00 ~ 21:00(無休)

http://www.asakusa.gr.jp/nakama/asadori/



### 34 よのや櫛舗(伝法院通り)

黄楊櫛、黄楊製品

地図 P.10-A2



伝法院通りにあり浅草寺、六区方面から大変に便利です。小店舗ですがつげ櫛の種類も豊富で、また櫛やかんざしの使い方も丁寧にアドバイスさせて頂いて

おります。是非一度御来店下さい。

☎ 03-3844-1755

住 台東区浅草1-37-10

営業 10:00 ~ 19:00(不定休)

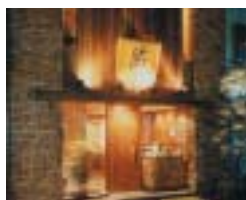
http://02.u-page.so-net.ne.jp/bc4/yonoya/



### 32 蔵(公会堂横通り)

炭火会席

地図 P.10-B2



旬の素材を使ったお勧めの炭火焼会席コース、牛肉は和牛の特選焼物コース、アラカルトでは三陸産の鮑や伊勢海老などもございます。季節によって変わる焼魚も絶

品です。焼物は全て炭火焼きで召し上がって頂きます。

☎ 03-3847-1129

住 台東区浅草1-30-10

営業 11:30 ~ 22:30(無休)

http://www.asakusa.gr.jp/nakama/kura/



### 35 カミナリヤ(新仲見世通り)

洋品(下着)

地図 P.10-A1



浅草で下着を販売して50年!肌着の販売を中心に低価格の良品をサイズ豊富にご提供できますように心がけております。割引サービスもございますので、有

効にご利用いただければと考えております。

☎ 03-3842-5050

住 台東区浅草1-29-3

営業 10:30 ~ 20:00(無休)

http://www.asakusa.gr.jp/nakama/kaminari/



### 36 マツモト(新仲見世通り)

カバン・バッグ・サイフ

地図P.10-A1



江戸の心意気を感じてもらおうと、半纏リュックを創りました。お手持ちの布地からのお仕立てを中心としています。あなただけの世界で一つのオリジナルリュックを作ってみませんか?お仕立代1万円。

☎ 03-3842-2961

住 台東区浅草1-21-8

営業 10:00 ~ 20:30(不定休)

http://www.asakusa.gr.jp/nakama/matsumoto/



### 39 葵丸進(雷門通り)

天麩羅、季節料理、寿司

地図P.10-A1



「旬の肴に天麩羅でちょいと一杯」季節料理に天丼・天麩羅、お椅子席・お座敷席・個室席。お好みのスタイルでおくつろぎください。浅草に行きつけの

天麩羅屋はいかがですか。

☎ 03-3841-0110

住 台東区浅草1-4-4

営業 11:30 ~ 21:00(無休)

http://www.aoi-marushin.co.jp/



### 37 一丁目(雷門柳小路)

お好み焼き

地図P.10-A1



新しい味の発見です!お好み焼きをわさび醤油・ポン酢・抹茶塩などでお召し上がり下さい。もちろんソースも自家製ですから食べ比べてみては?当店の材

料は全て純国産品です。

☎ 03-3845-7566

住 台東区浅草1-21-2

営業 平日17:00 ~ 23:00・土日祝11:30 ~ 21:30

(月ただし祭日の場合は火)

http://www.asakusa.gr.jp/nakama/icchome/



### 40 浅乃屋(浅草松屋そば)

和装履物、袋物卸業

地図P.10-C3



江戸開府四百年を記念し、浅草花川戸・履物の老舗「芝山」が、草履や和風傘等を中心にした直営店「浅乃屋」を9月初旬に開店します。サイズに合った草履台と、

花緒の色柄をお好みにより、ご調整いたします。

☎ 03-3841-7114

住 台東区花川戸1-9-1

営業 09:00 ~ 17:30(土日祝)

http://www.asakusa.gr.jp/nakama/shibayama/



### 38 魚菜(雷門柳小路)

和洋居酒屋風レストラン

地図P.10-A1



魚菜ではテレビでも紹介された三陸産のアビの肝ソース焼きが大人気です。一品およびコース料理もごさいます。大小のご予約を承っております。今話題の焼酎、黒糖・芋・麦・米も取り揃えております。

☎ 03-3842-1919

住 台東区浅草1-17-9

営業 平日17:00 ~ 23:00日・祝日16:00 ~ 22:30(無休)

http://www.asakusa.gr.jp/nakama/uosai/



### 41 和風れすとらん若(浅草猿若町町会事務所側)

洋食レストラン

地図 P.11



江戸の名残りの猿若町の静かなお店で、お一人でゆっくりお酒を楽しむみたい方、カップルや御家族でのお食事会など、何名様でも御来店下さいませ。(不定休のため、必ずお電話でご予約下さい)

☎ 03-3876-2500

住 台東区浅草6-20-2

営業 17:00 ~ 22:00(不定休のため要予約)

http://www.asakusa.gr.jp/nakama/waka/



**42 にいど・だもおれ(浅草猿若町市村座跡)**

レストラン

地図 P.11



昔の市村座の跡にあるお店です。夜は新鮮な魚介類のお料理で(活タラバガ二等)、お仲間だけの空間をお楽しみ下さい。

☎ 03-3874-7561

住 台東区浅草6-18-13小竹猿若町レジデンス1階

☎ ランチフリー 11:00 ~ 14:00

ディナー1日1組予約のみ(日祝、第3土曜日)

http://www.asakusa.gr.jp/nakama/nido/

**45 コマチヘア(第一店・新仲見世通り、第二・三店・仲見世通り)**

かつら・頭飾品

地図 P.12-C1



大正14年創業以来、職人気質の「かつら」づくりに徹しています。日本髪から男女洋かつら、ヘアピース、余興かつら、かんざしまで、豊富に取り揃えております。

☎ 03-3841-8191(第一店)、5523(第二店)、7434(第三店)

住 台東区浅草1-28-3(第一店)、1-31-1(第二店)、2-3-1(第三店)

☎ 10:30 ~ 19:00(第一店)、09:30 ~ 20:00(第二店)

09:30 ~ 18:00(第三店) 無休)

http://www.komachi-hair.co.jp/

**43 都鳥(浅草観音裏)**

料亭

地図 P.11



今年は江戸開府四百年、だからこそ江戸の昔を体験してみませんか。花柳界の楽しさをもっと知って頂きたいと、江戸の遊びのコースを考えました。お客様には和服

でお越し頂くなど、一緒に御趣向を楽しみませんか。

☎ 03-3874-2175

住 台東区浅草3-23-10

☎ 18:00 ~ 要予約(土日)

http://www.asakusa.gr.jp/nakama/miyakodori/

**46 渡辺眼鏡店(ためき通り)**

めがね

地図 P.12-C1



創業明治20年の眼鏡専門店です。オリジナルフレーム、アンティークフレーム、眼鏡ケース、眼鏡チェーンなど他所には無いものをお探しの方はちょっと覗いてみて下さい。眼鏡修理も承っております。

☎ 03-3841-7466

住 台東区浅草1-16-17

☎ 09:30 ~ 19:00(不定休)

http://www.asakusa.gr.jp/nakama/megane/

**44 すし処 清司(浅草観音裏)**

寿司

地図 P.11



すしは日本の食文化。にぎる人の心がお客様に通ってこそ本物だと思います。特に江戸前の小肌、蛸、鯖は逸品です。鮓はもちろん本まぐろです。一味も二味

も違うお寿司を是非ご賞味くださいませ。

☎ 03-3872-7275

住 台東区浅草3-22-12

☎ 18:00 ~ 02:00(日)

http://www.asakusa.gr.jp/nakama/seiji/

**47 常寿司(ためき通り)**

寿司

地図 P.12-C1



屋台の鮓屋が提供していた昔懐かしい鮓。その味を、今も変わらず作り続けています。肩肘を張らずに、気軽に江戸前寿司を楽しみたい方、お褒め致します。

是非お越し下さい。

☎ 03-3844-9955

住 台東区浅草1-15-7

☎ 11:30 ~ 21:00・休憩なし(月)

http://www.5b.biglobe.ne.jp/~sushi/



## 48 中清(オレンジ通り)

天麩羅

地図 P.12-C2



数寄屋造りの離れ座敷で昔から変らぬ味の江戸前天麩羅をごゆっくりご賞味下さいませ。

☎ 03-3841-4015

☎ 台東区浅草1-39-13

☎ 平日11:30～15:00、16:00～20:00

☎ 土日祝11:30～20:00(火、第2、第4月)

http://www.asakusa.gr.jp/nakama/nakasei



## 51 浅草田甫 草津亭(観音裏言問通り)

料亭

地図 P.12-B3



正月の芝居茶屋から始まり、師走の「おせち料理」まで、移り行く江戸の四季を草津亭でご提案いたします。昼席は5千円から、また、名物の玉子焼や折詰弁当など

☎ 03-3841-8236

☎ 台東区浅草2-27-10

☎ 11:30～22:00・入店は19:00まで

☎ (年末年始・夏期・月曜不定休)

http://www.kusatsutei.jp



## 49 すずや(西参道商店街)

演劇、舞踊小道具

地図 P.12-B2



時代劇や踊りに興味のある方、いろいろな小道具が並んでいます。近くにお出かけの時にはお気軽にお立ち寄り下さい。

☎ 03-3844-3798

☎ 台東区浅草2-7-13

☎ 10:00～18:00(火)

http://www.asakusasuzuya.co.jp/



## 52 TAKEYA(浅草ひさご通り)

居酒屋

地図 P.12-B3



昔からひさご通りは六区興行街から千束吉原に向かう人で賑わう商店街でした。当店はお客様からお年寄りまで、気楽に入れて来て良かったと思われるお店を、従業員一同心がけております。大小予約承ります。

☎ 03-3841-6555

☎ 台東区浅草2-25-5

☎ 平日17:00～24:00

☎ 土日12:00～14:30、17:00～24:00

http://www.asakusa.gr.jp/nakama/takeya/



## 50 めうがや(言問通り)

足袋、祭用品

地図 P.12-B3



“めうがや”と書いて「みょうがや」。旧仮名で“どぜう”を「どじょう」と読むのと同じです。夏に麻足袋、柄足袋も多種揃っています。お祭には、オリジナルの祭用品で粋にキメて下さい。

☎ 03-3841-6440

☎ 台東区浅草2-27-12

☎ 10:00～19:00(水)

http://www.kodasho.co.jp/



## 53 浅草今半(国際通り)

すき焼、しゃぶしゃぶ、日本料理

地図 P.12-A2



近江肉ひとすじ108年。秘伝の割り下で焼くように煮るすき焼は浅草今半流。ランチタイムサービスの人呼んで“浅草隠れ銘井”明治すき焼丼とステーキ丼は、老若男女に大好评。納得の味をお届けいたします。

☎ 03-3841-1114

☎ 台東区西浅草3-1-12

☎ 11:30～21:30(12月31日のみ休業)

http://www.asakusaimahan.co.jp/



## 54 どぜう飯田屋(合羽橋本通り)

どぜう料理

地図 P.12-A2



磨き込まれた藤敷きに  
胡坐をかいて  
どぜう鍋  
一刻文豪気分です



☎ 03-3843-0881

住 台東区西浅草3-3-2

☎ 11:30 ~ 21:30(水、祝物日は前後振替)

http://www.asakusa.gr.jp/nakama/iidaya/

## 57 月見草(浅草並木通り)

シーフードレストラン

地図 P.13-C2



魚介類を中心とした旬  
の食材を取り入れた  
シーフードレストラン。  
一番の人気を誇るのは  
鮑のステーキ。水槽の中  
で生きているものをすぐ  
に調理し丸ごと一つを鮑  
の肝で作った自慢のオリジナルソースをかけてどうぞ。

☎ 03-3841-8949

住 台東区雷門2-11-8

☎ 11:30 ~ 21:00(無休)

http://www.asakusa.gr.jp/nakama/tsukimisuz/



## 55 中国小菜 龍圓(国際通り)

中華料理

地図 P.12-A2



心を込めた手造り料  
理! 食で幸福感の味わ  
い、「浅草に来て良かつ  
た、また来たい」、これ  
が、龍圓のモットーで  
す。本格中国料理から  
デザートに至るまで、心

を込めて、お出し致します。

☎ 03-3844-2581

住 台東区西浅草3-1-9

☎ 平日12:00 ~ 14:00、17:30 ~ 22:00(月)

http://www.tctv.ne.jp/members/ryuen/



## 58 マノス

ロシア風レストラン

地図 P.13-B2



「ロール・キャベツ?いや!  
キャベツ・ロールで  
す」。創業以来、作り続  
けて35年。元祖キャベ  
ツ・ロールといえば浅  
草マノス。料理は良い  
素材と美味しいものを  
作るという気持ち!今一度、おた召しあ~れ~!

☎ 03-3843-8286

住 台東区雷門2-17-4

☎ 11:30 ~ 22:30(火)

ただし平日15:00 ~ 16:30準備中

http://www.asakusa.gr.jp/nakama/manos/



## 56 龍昇亭 西むら(雷門通り)

和菓子司

地図 P.13-C2



看板の栗むし羊かんは  
もちろん、大桃山金龍、  
東京かすていら、昇り  
鮎など浅草の催事と、  
季節に因んだ品々は大人  
気です。創業は江戸  
中期と古く、安藤広重

の「雷門前図」にもお店が描かれています。

☎ 03-3841-0665

住 台東区雷門2-18-11

☎ 09:00 ~ 20:00(不定休)

http://www.asakusa.gr.jp/nakama/ryushotei/



## 59 花鈴(雷門通り)

生花店

地図 P.13-B2



浅草の催事に合わせた  
商品を販売しています。  
また、お持ちのパン  
コンからお花の注文が  
出来ます(http://  
www.fsonline.jp)。  
御注文の際にはプレミ  
アコード(KBA08900)を是非入力してみてください。

☎ 03-3845-1187

住 台東区雷門2-8-4

☎ 09:00 ~ 20:00 日祝09:00 ~ 18:00(無休)

http://www.asakusa.gr.jp/nakama/hanasuzu/



## 60 初小川(雷門仲通り)

鰻蒲焼き

地図 P.13-B2



明治40年の創業以来継ぎ足し使っている辛口のタレを使った鰻は、注文を受けてからさばき、蒸してから焼く。江戸前風七輪の炭で焼いた鰻はムダな脂

が落ち、身もふっくらやわらかで上品な味わいです。

☎ 03-3844-2723

🏠 台東区雷門2-8-4

🕒 平日12:00～14:00、17:00～20:00

日祝17:00～20:00(不不休)

<http://www.asakusa.gr.jp/nakama/hatsugawa/>



## 63 下町中華食堂なみき亭(田原町駅そば)

中華料理

地図 P.13-A2



美味しい中華をお気軽に!前菜からデザートまで70品。おこげや創作中華が人気です。ご家族・お友達と、ラムネや瓶だし紹興酒・電気ブランなどを片手に下町

レトロな店内でお楽しみ下さい。

☎ 03-3845-4505

🏠 台東区寿2-10-11

🕒 11:30～14:00、17:30～23:00(無休)

<http://www.tctv.ne.jp/yoroiya/namikitei/>



## 61 市川とうふ店(万太郎横町)

豆腐

地図 P.13-B2



浅草の老舗飲食店への卸を中心に、国産大豆にこだわり手作り豆腐一筋三代にわたるお店です。店頭での販売ではとくに“おぼろ豆腐”が人気

です。水にまったくさら

さない、大豆風味豊かな味を一度御賞味下さい。

☎ 03-3841-1357

🏠 台東区雷門1-14-3

🕒 05:00～18:00(水)

13:00～16:00は休憩

<http://www.asakusa.gr.jp/nakama/ichikawa/>



## 64 宗舟(浅草消防署手前右入る)

木彫刻

地図 P.13-B2



初代より百年以上にわたり社寺、仏像、置物などの木彫刻を専門に手掛けてきました。一階はギャラリーで、大黒様や聖観音菩薩など仏彫刻、根付け、小盆なども

展示しております。お気軽にお立ち寄り下さい。

☎ 03-3845-0458

🏠 台東区寿4-12-2

🕒 09:00～17:30(日祝)

<http://www.yumeshigoto.gr.jp/ldob>



## 62 ホテルサンルート浅草(田原町駅前・国際通り沿い)

ホテル業

地図 P.13-A2



抽選でお食事券や3万円の旅行券などが当たる、5周年感謝キャンペーンはまもなく終了させていただきます。また、これを機会に客室カーペットも新調いたしましたので、

装いも新たになったお部屋をお早めにお試し下さい。

☎ 03-3847-1511

🏠 台東区雷門1-8-5

🕒 24時間営業(無休)

<http://www.sunroute-asakusa.co.jp/>



## 65 宝研堂(江戸通り駒形どぜう裏)

書道用品専門店

地図 P.13-B2



ご愛用の硯を研ぎ直し目立てをします。面を整地し直し厳選された砥石をかけ、仕上げに丸一日かけます。これを行うのと行わないのとでは、使用感、見た目にも驚く

ほどの違いが出ます。是非一度お試し下さい。

☎ 03-3844-2976

🏠 台東区寿4-1-11

🕒 平日9:00～18:00

第1・3日曜10:00～17:00

<http://plaza25T.mbn.or.jp/~houkendou/>





## 66 グリーンジャケット

こだわりのゴルフ用品

地図 P.13-B1



梅雨時のゴルフの必需品!夏場や雨のゴルフでグリップが滑りませんか?ゴリラゴールドが滑りを全て解決します。(全国販売店募集中)他所で見られない

ゴルフグッズをいろいろ揃えています。

☎ 03-3847-0871

📍 台東区寿3-12-5ロウール浅草202号

🕒 13:00 ~ 19:00(日祝)

<http://www.green-jacket.co.jp/>



## 67 駒形(うまや橋たもと隅田川沿い)

屋形船、寿司

地図 P.13-C1



江戸開府四百年の今年は屋形船に乗って江戸の風情を味わって頂きたいと思います。当店は季節により2名様から乗合船を航行しています(要予約)。貸切りは15

名様より予約可。別注文でにぎり寿司も入れられます。

☎ 03-3844-5591

📍 台東区駒形2-1-3

🕒 屋形船 11:30 ~ 22:00(不定休)

寿司 11:30 ~ 22:00(土)

<http://www.bekkoame.ne.jp/ha/komagata/>



## 68 ネオ薬局(馬道通り)

クスリ

地図 P.10-C3



一般薬、保険調剤、健康食品、ヒノキ肌粧品、NOV、WELLA、花王ソフィーナ、4711Portugalなどを扱っております。お店にない商品はお取り寄せも可能です。

ぜひ、お気軽にご相談下さいませ。

☎ 03-3841-5329

📍 台東区浅草2-1-15

🕒 9:00 ~ 20:00(日祝)

<http://www.mycitys.co.jp/member/neo/index.html>



浅草散策のコンビニエンス・スポット

## 浅草文化観光センター



雷門の向いに位置する台東区浅草文化観光センターは、浅草寺を中心とする浅草の文化的遺産の保護・再発見に努めるとともに、広く全国に紹介するための施設。浅草の持つ特有の庶民文化や行事等の故事来歴などを紹介している。浅草散策の休憩地点としても利用できる。トイレ完備。開館時間は、午前9:30から午後8:00まで。

### 【台東区観光ボランティアガイド】

台東区では、観光にこられた方の案内役として「観光ボランティアガイド」の制度を設けています。利用できる人数は、2~3名の小グループから団体まで幅広く、「浅草寺を中心とした思わぬ発見コース」など、さまざまご相談に応じてコースを設定してご案内しています。台東区観光ボランティアガイドに関する詳しい内容のお問合せやお申込は、次のところまで。

台東区観光ボランティアガイド事務局

電話&FAX:03-3842-5599

ホームページ

<http://www.tctv.ne.jp/kankou/>

# 浅草櫓之會

浅草櫓の会(あさくさえんじゅのかい)は、浅草寺のご本尊の聖観世音菩薩が、推古天皇36年(628年)3月18日、隅田川で網得され、櫓の木の切り株(現在の駒形堂あたり)に安置されたといわれから「浅草櫓の会」と称しました。

浅草櫓の会では、楽しい浅草情報を、ホームページ、瓦版、などで御紹介いたしておりますが、四季折々の浅草を自由に、楽しく散策していただきたく、地図、歳時、名所、旧跡を中心に編さんしました「日本の扉 浅草」を刊行いたしております。この冊子が、皆様の浅草散策のお役に立てば幸いです。



浅草櫓の会のホームページ

## 「浅草大百科」

<http://www.asakusa.gr.jp/>

浅草櫓の会では、「浅草大百科」と題して、旬の浅草情報を満載したホームページを公開中です。はじめて活動している櫓の会の仲間たちのプロフィールやお店の紹介なども充実しています。ぜひ一度アクセスして見てください。



# 会員店インデックス

50音順 地図と店舗紹介の掲載ページ

の中は地図内の表示番号

## 食べる

葵丸進	p10、20
浅草今半	p12、22
浅草うまいもん あづま	p10、15
浅草 鯨よしだ	p10、17
浅草田南 草津亭	p12、22
麻鳥	p10、19
一丁目	p10、20
魚菜	p10、20
神谷バー	p10、14
カラカラ	p10、16
蔵	p10、19
こばやし	p10、15
駒形	p13、25
三定	p10、14
下町中華食堂なみき亭	p13、24
すし処 清司	p11、21
TAKEYA	p12、22
中国小菜 龍園	p12、23
千代の家	p10、16
月見草	p13、23
常寿司	p12、21
どぜう飯田屋	p12、23
中清	p12、22
名代らーめん 与ろみ屋	p10、17
にいど・だもおれ	p11、21
初小川	p13、24
松むら	p10、16
マノス	p13、23
都鳥	p11、21
和風れすとらん 若	p11、20

## 買う

浅草きびだんごあづま	p10、14
浅草ちょうちんもなか	p10、18
浅乃屋	p10、20
和泉屋仲見世店	p10、17

和泉屋分店	p10、14
和泉屋本店	p10、14
市川とうふ店	p13、24
おもちゃのサワダ	p10、15
かね惣	p10、18
カミナリヤ	p10、19
桐生堂	p10、16
熊野屋	p10、15
グリーンジャケット	p13、25
九重	p10、18
コマチヘア	p12、21
すずや	p12、22
宗舟	p13、24
東京モード	p10、15
常盤堂雷おこし本舗	p10、18
ネオ薬局	p10、25
花鈴	p13、23
ヒロヤ	p10、16
ふじ屋	p10、17
文扇堂雷門店	p10、18
文扇堂仲見世店	p10、19
べんがら	p10、17
宝研堂	p13、24
マツモト	p10、20
三ツ福ハシモト	p10、19
みはる	p10、15
めうがや	p12、22
ヤマモト靴店	p10、17
よのや櫛舗	p10、19
龍昇亭 西むら	p13、23
渡辺眼鏡店	p12、21

## その他

ホテル雷門	p10、18
ホテルサンルート浅草	p13、24
村石電気工事	p10、16

平成十六年甲申

浅草歳時

<p>六月 (水無月)</p> <p>二十六、二十七日</p> <p>お富士様の植木市</p>	<p>五月 (皇月)</p> <p>五日 宝の舞 廿六、廿七 三社祭</p> <p>お富士様の植木市</p>	<p>四月 (卯月)</p> <p>浅草春の観光祭 八日 釈尊誕生日(花まつり) 十一日 白鷺の舞</p>	<p>三月 (弥生)</p> <p>十八日 浅草観音宗現会金龍の舞 廿七、廿八日 幸ひ幸ひ幸ひ三社参拜</p>	<p>二月 (如月)</p> <p>三日 節分の日 八日 針供養</p>	<p>一月 (睦月)</p> <p>浅草名所七福神もうで 初詣り</p>
<p>十二月 (師走)</p> <p>十七、十九日 歳の市 三十一日 除夜の鐘(弁天山)</p> <p>(羽子板市)</p>	<p>十一月 (霜月)</p> <p>二十四、二十六日 酉の市 三日 東京時代まつり 十五日 七五三 白鷺の舞</p>	<p>十月 (神無月)</p> <p>浅草秋の観光祭・菊花展 十八日 金龍の舞・菊供養</p>	<p>九月 (長月)</p> <p>二十三日 彼岸会</p>	<p>八月 (葉月)</p> <p>三日 台東薪能 十五日 万霊燈籠供養会 二十八日 浅草サンバカーニバル</p>	<p>七月 (文月)</p> <p>九、十日 四万六千日 (ほおずき市) 三十一日 隅田川花火大会</p>



浅草<sup>えんじゆ</sup>櫓の會事務局

〒111-0032 東京都台東区浅草1-17-12-3F

櫓の会ホームページ <http://www.asakusa.gr.jp> メールアドレス [info@asakusa.gr.jp](mailto:info@asakusa.gr.jp)

平成15年12月15日 vol.8